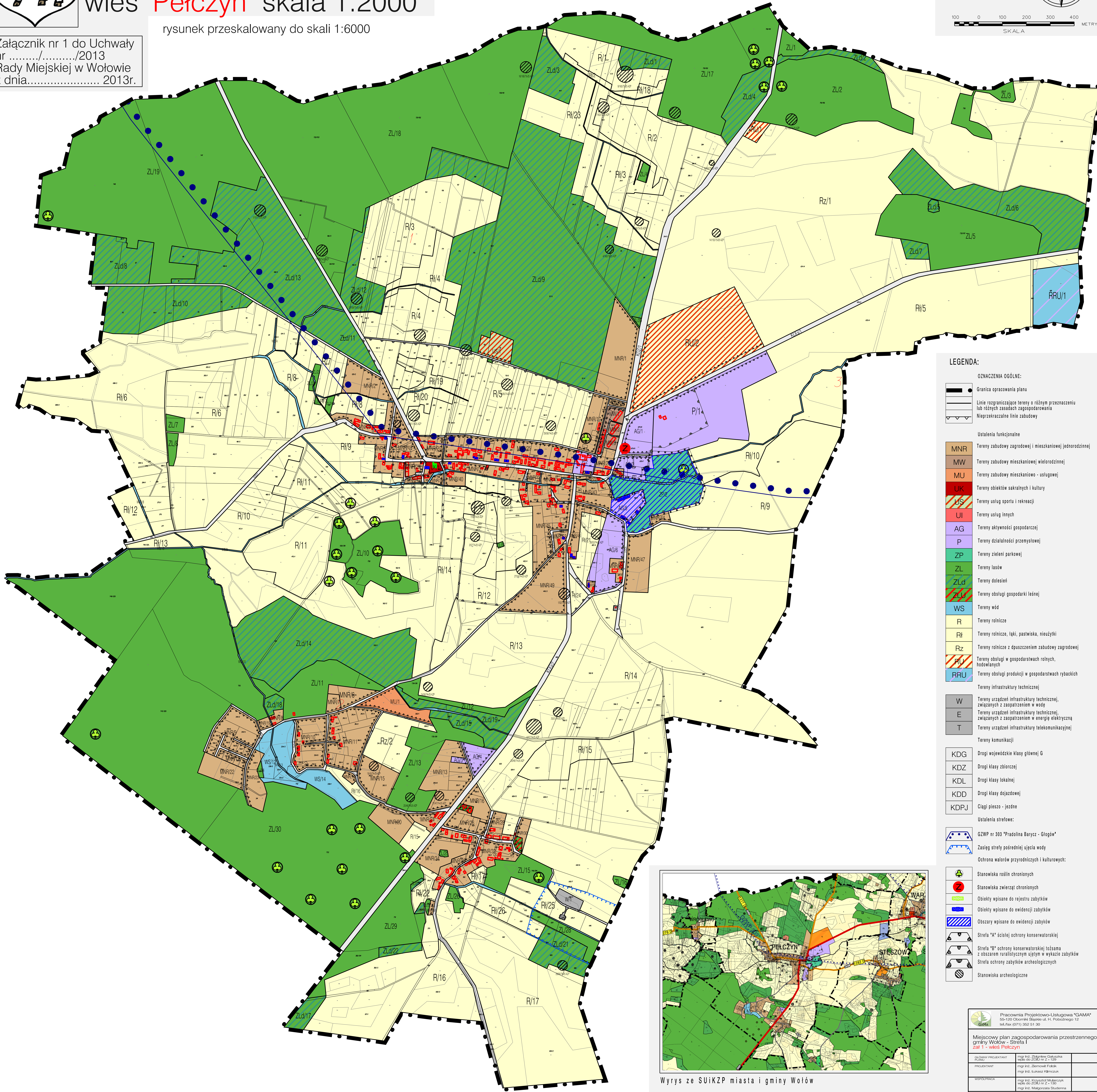
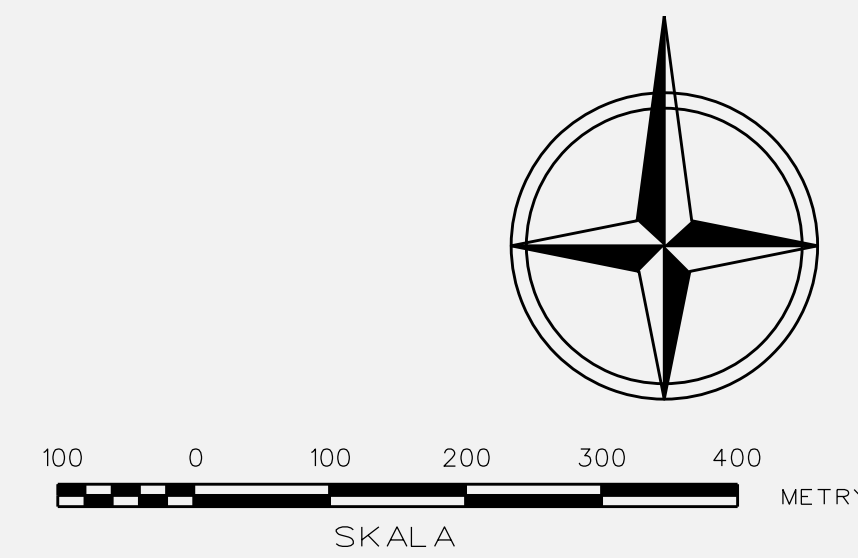




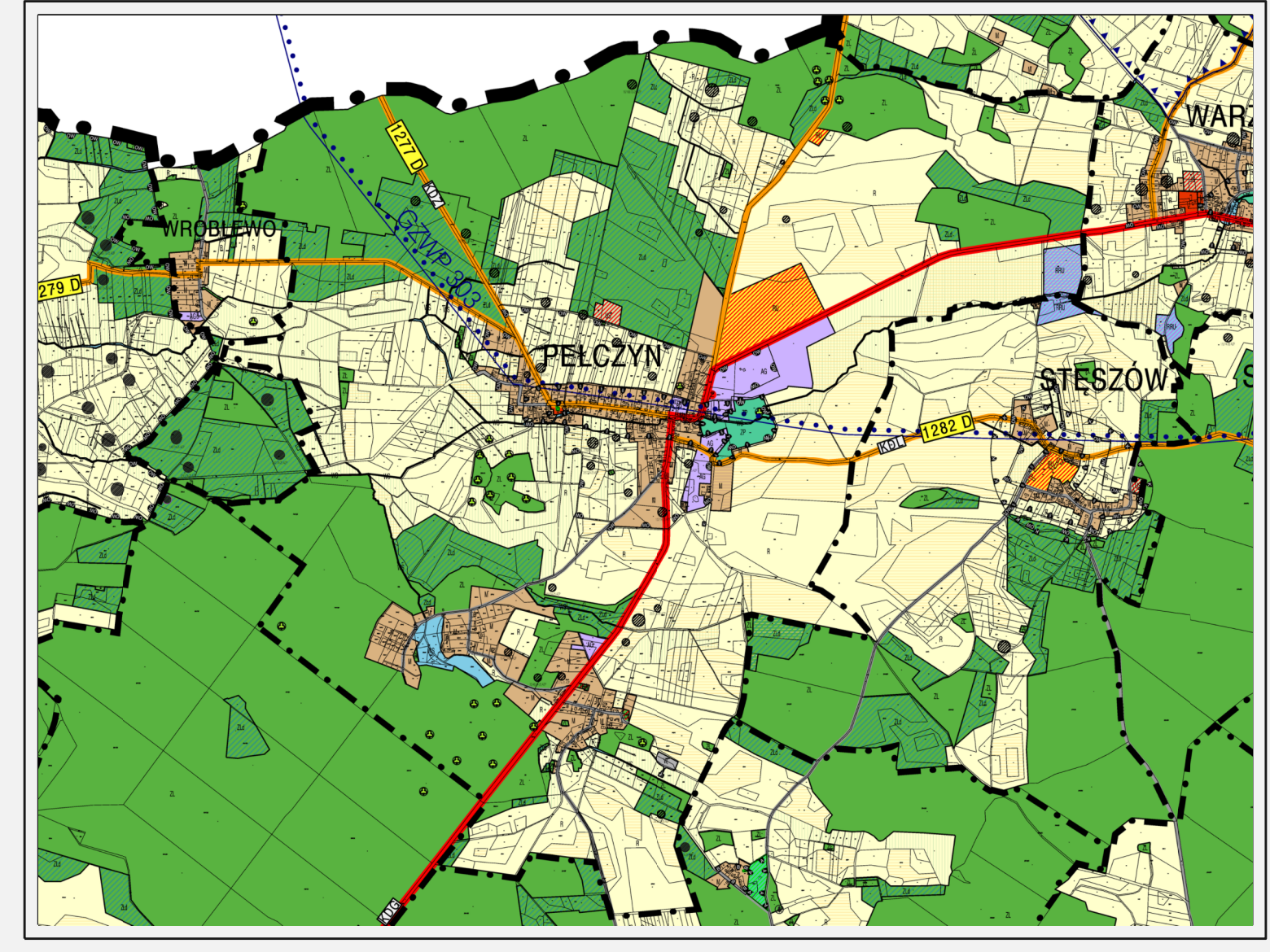
MIEJSCOWY PLAN ZAGOSPODAROWANIA PRZESTRZENNEGO GMINY WOŁÓW - STREFA I wieś Pełczyn skala 1:2000

rysunek przeskalowany do skali 1:6000

Załącznik nr 1 do Uchwały
nr/...../2013
Rady Miejskiej w Wołowie
z dnia..... 2013r.



- LEGENDA:**
- OZNACZENIA OGÓLNE:**
- Granica opracowania planu
 - Linie rozgraniczające tereny o różnym przeznaczeniu lub różnych zasadach zagospodarowania
 - Nieprzekraczalne linie zabudowy
- Ustalenia funkcjonalne**
- MNR Tereny zabudowy zagrodowej i mieszkaniowej jednorodzinnej
 - MW Tereny zabudowy mieszkaniowej wielorodzinnej
 - MU Tereny zabudowy mieszkaniowo-usługowej
 - UK Tereny obiektów sakralnych i kultury
 - US Tereny usług sportu i rekreacji
 - UI Tereny usług innych
 - AG Tereny aktywności gospodarczej
 - P Tereny działalności przemysłowej
 - ZP Tereny zieleni parkowej
 - ZL Tereny lasów
 - ZLd Tereny doleśniał
 - WS Tereny obsługi gospodarki leśnej
 - W Tereny wód
 - R Tereny rolnicze
 - Rf Tereny rolnicze, łąki, pastwiska, nieużytki
 - Rz Tereny rolnicze z dopuszczeniem zabudowy zagrodowej
 - RU Tereny obsługi w gospodarstwach rolnych, hodowlanych
 - RRU Tereny obsługi produkcji w gospodarstwach rybactwa
 - IT Tereny infrastruktury technicznej
 - W Tereny urządzeń infrastruktury technicznej, związanych z zaopatrzeniem w wodę
 - E Tereny urządzeń infrastruktury technicznej, związanych z zaopatrzeniem w energię elektryczną
 - T Tereny urządzeń infrastruktury telekomunikacyjnej
 - Tereny komunikacji
- Drogi**
- KDG Drogi wojewódzkie klasy głównej G
 - KDZ Drogi klasy zbiorczej
 - KDL Drogi klasy lokalnej
 - KDD Drogi klasy dojazdowej
 - KDPJ Ciągi pieszo-jezdne
- Ustalenia strefowe:**
- GZPW nr 303 "Pradolina Barycz - Głogów"
 - Zasięg strefy pośredniej ujęcia wody
 - Ochrona walorów przyrodniczych i kulturowych:
- Stanowiska i obszary chronione**
- Stanowiska roślin chronionych
 - Stanowiska zwierząt chronionych
 - Obszary wpisane do rejestru zabytków
 - Obszary wpisane do ewidencji zabytków
 - Obszary wpisane do ewidencji zabytków
 - Strefa "A" ścielej ochrony konserwatorskiej
 - Strefa "B" ochrony konserwatorskiej (łącznie z obszarem ruralistycznym ujętym w wykazie zabytków)
 - Strefa ochrony zabytków archeologicznych
 - Stanowiska archeologiczne



Wyrus ze SUIKZP miasta i gminy Wołów

Pracownia Projektowo-Usługowa "GAMA" 00-130 Chlebna Słaska ul. H. Piłsudskiego 12 tel./fax (071) 352 51 30	
Miejscowy plan zagospodarowania przestrzennego gminy Wołów - Strefa I Zal 1 - wieś Pełczyn	
OPROJEKTOWAŁ	mgr inż. Zdzisław Gulgowski mgr inż. Zdzisław Z. Z. Z.
PROJEKTANT	mgr inż. Zdzisław Piśkiński mgr inż. Łukasz Kłomoczek
WSPRACOWNIA	mgr inż. Zdzisław Malczuk mgr inż. Zdzisław Z. Z. Z.
WYKONAWCA	mgr inż. Małgorzata Słodkiewicz